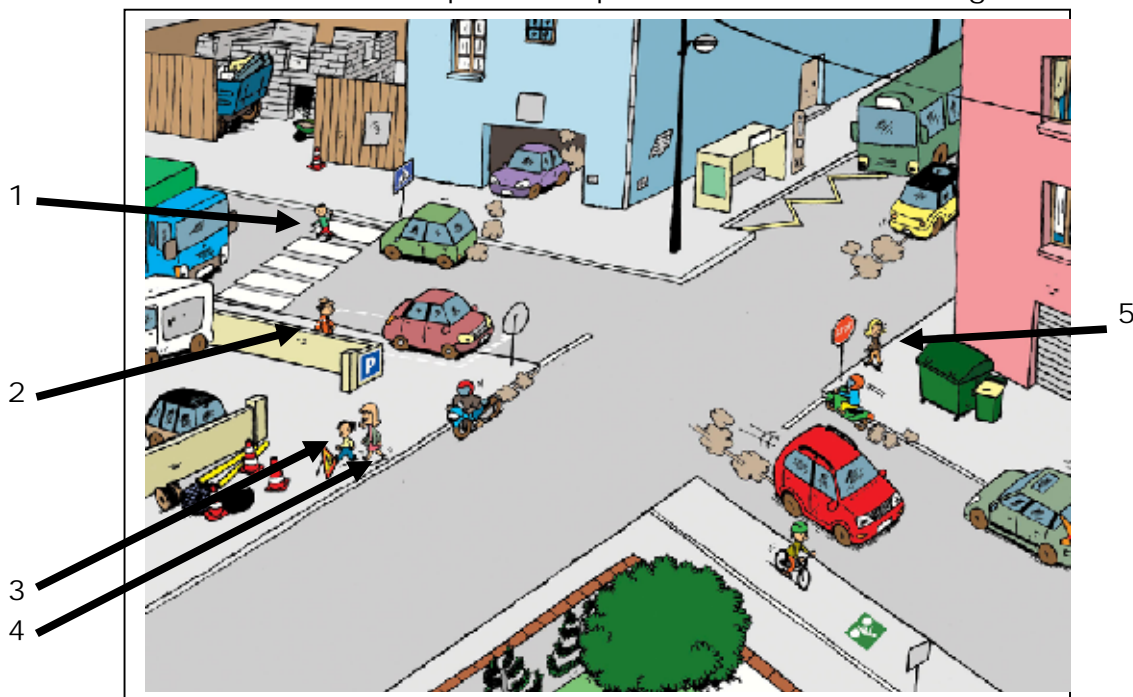
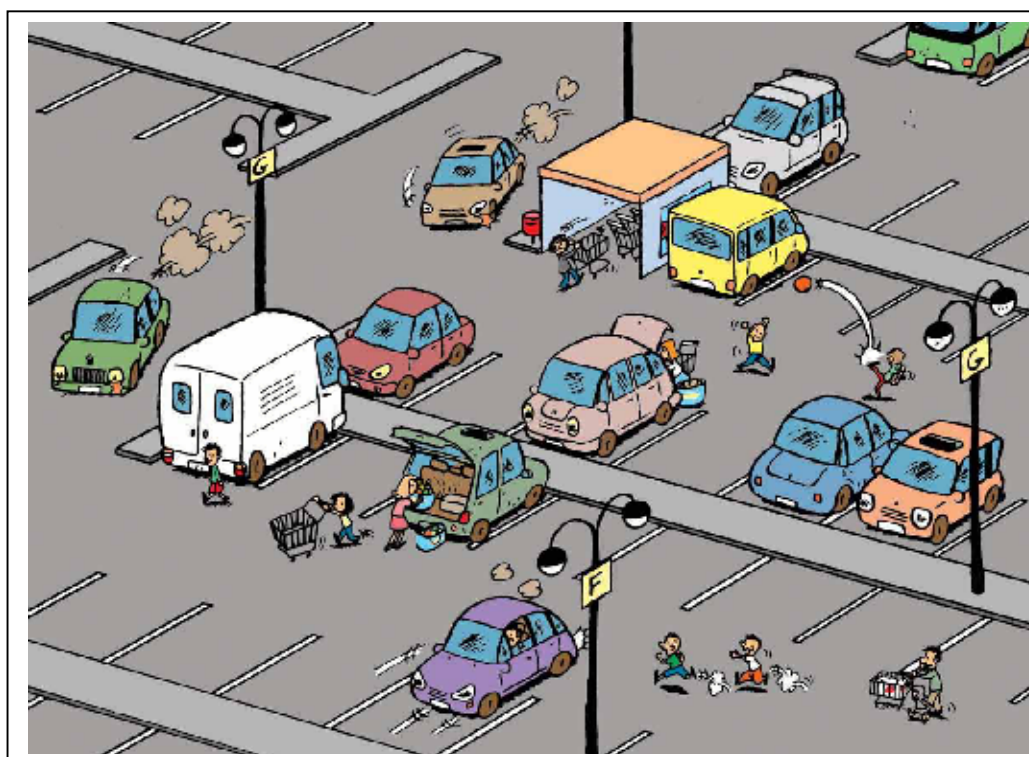


Dans un espace complexe : Identifier les dangers



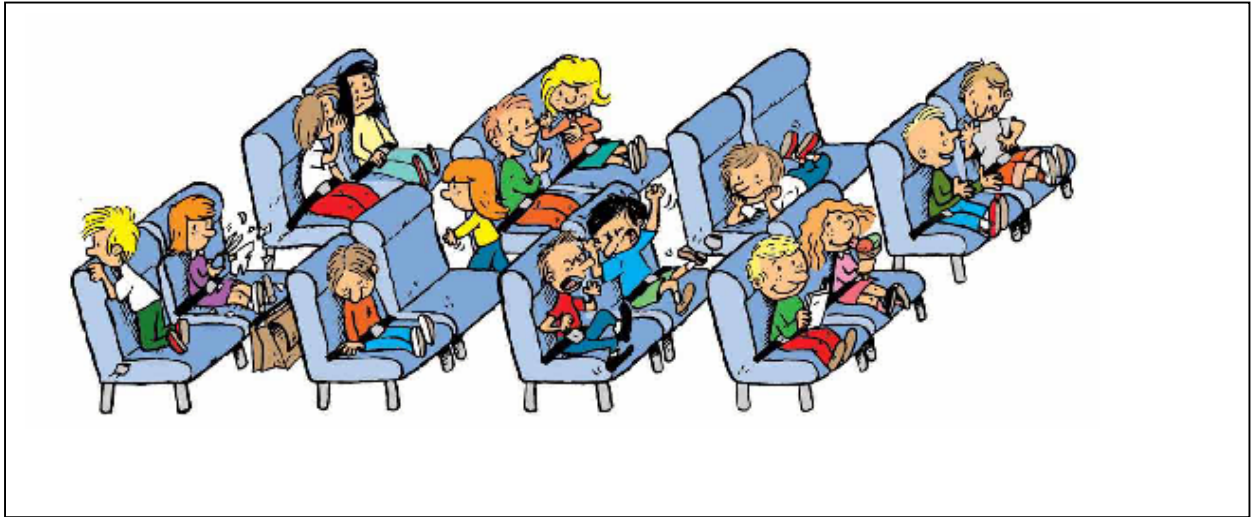
Observe les 5 piétons et renseigne le tableau suivant :

	Sur quel espace se trouve-t-il ?	Est-il ou va-t-il être en danger ?	Pourquoi ?
1			
2			
3			
4			
5			



- 1- Observe l'image et dis-nous où les personnages se trouvent.
- 2- Y a-t-il des espaces pour les piétons ? Si oui, lesquels ?
- 3- Entoure les piétons en danger et relie-les à ce qui les met en danger. Explique pourquoi.

Connaître et respecter l'ensemble des règles de sécurité et savoir-vivre ensemble dans les transports scolaires



1 - Entoure en vert les enfants qui se tiennent bien dans le car et mets une croix rouge sur ceux qui ne se comportent pas correctement.
Attention, tous les enfants du dessin doivent être soit entourés, soit barrés.

2 - Attendre l'autocar et s'installer.

Dans les phrases suivantes, entoure l'expression en gras qui convient pour être en sécurité.

- **J'attends le car à l'arrêt prévu** en restant éloigné du bord de la chaussée/ au bord de la chaussée.
- **Je patiente** en restant calme/ en jouant à la balle avec mes camarades.
- **Le car approche**, j'attends son arrêt complet/ je me précipite pour monter le premier.
- **Je monte** sans bousculade, le cartable sur le dos/ à la main en laissant passer/ poussant les petits.
- Je salue/ Je ne salue pas **le conducteur**.
- **Je range le cartable** sous/ sur le siège.
- J'attache/ je n'attache pas **ma ceinture de sécurité**.